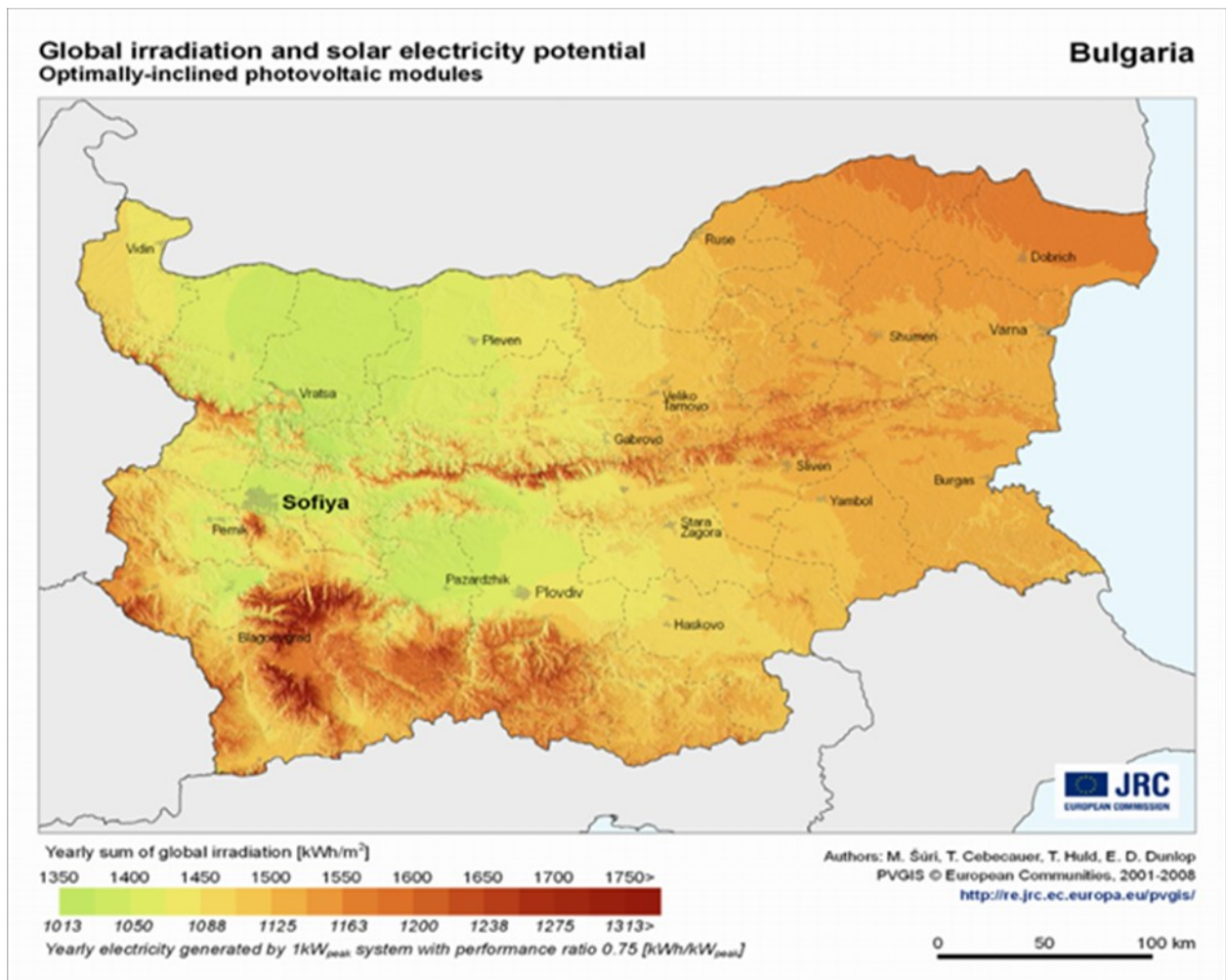
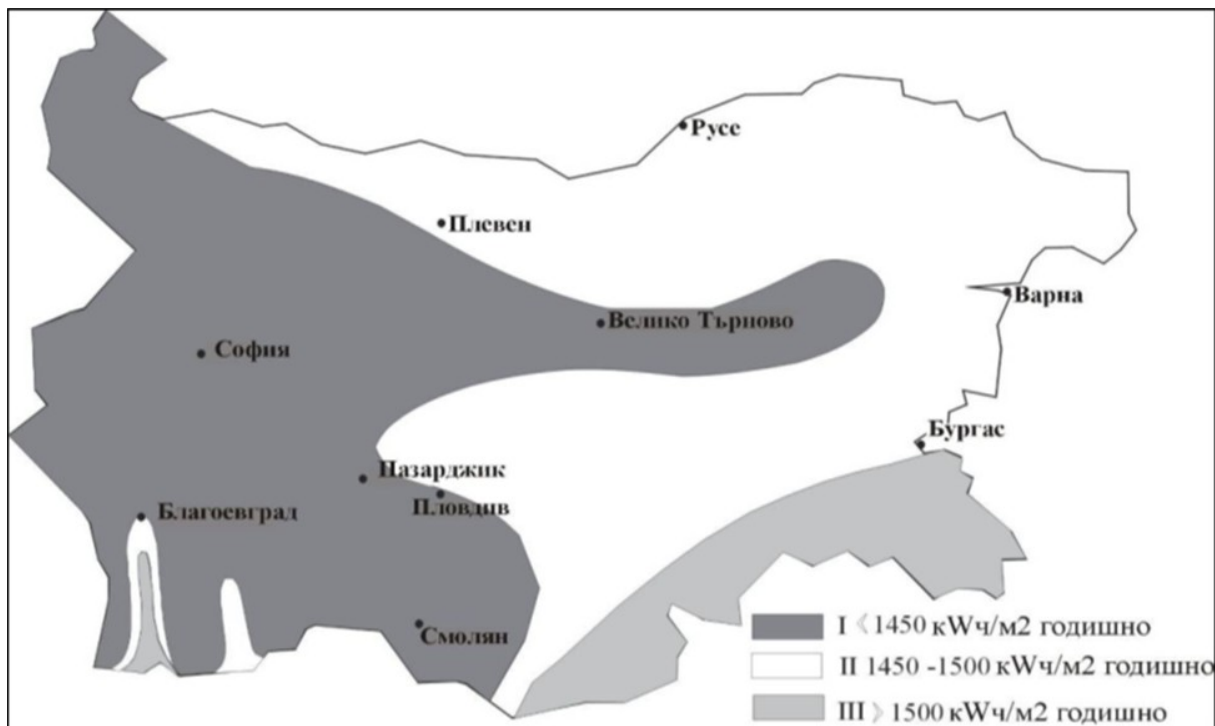


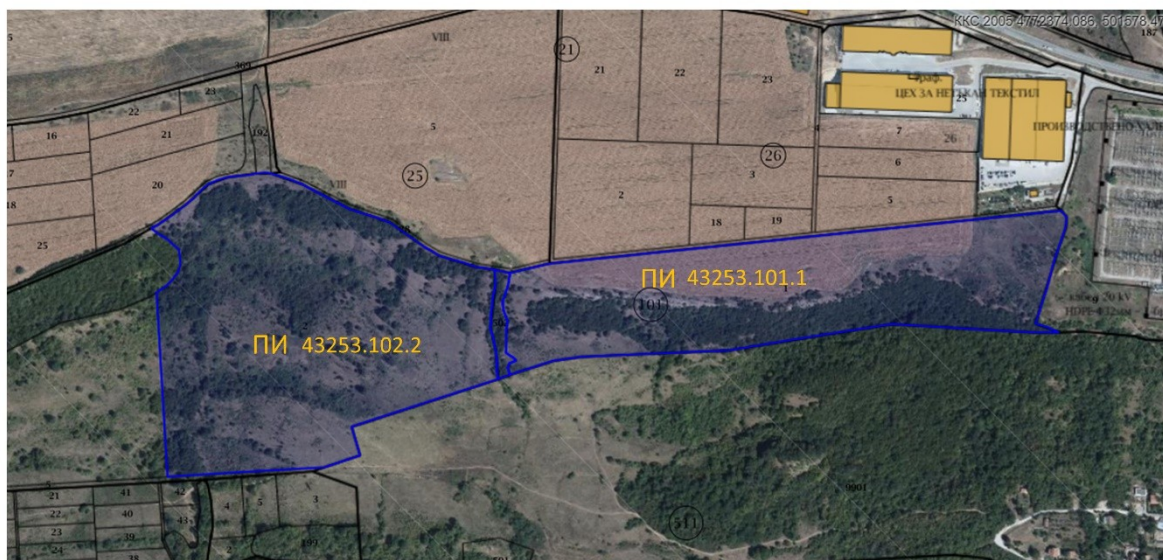
ПРИЛОЖЕНИЕ № 3

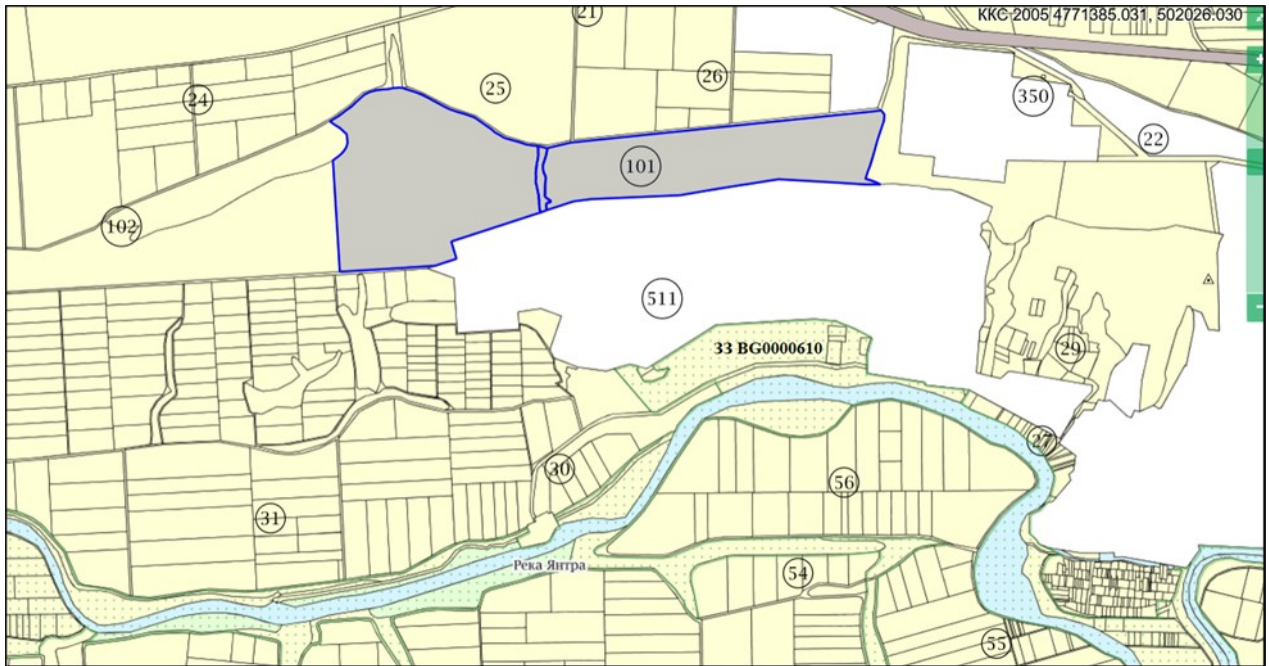


Карта на годишната сумарна обща слънчева радиация получена от оптимално насочени фотоволтаични модули в България (PVGIS)

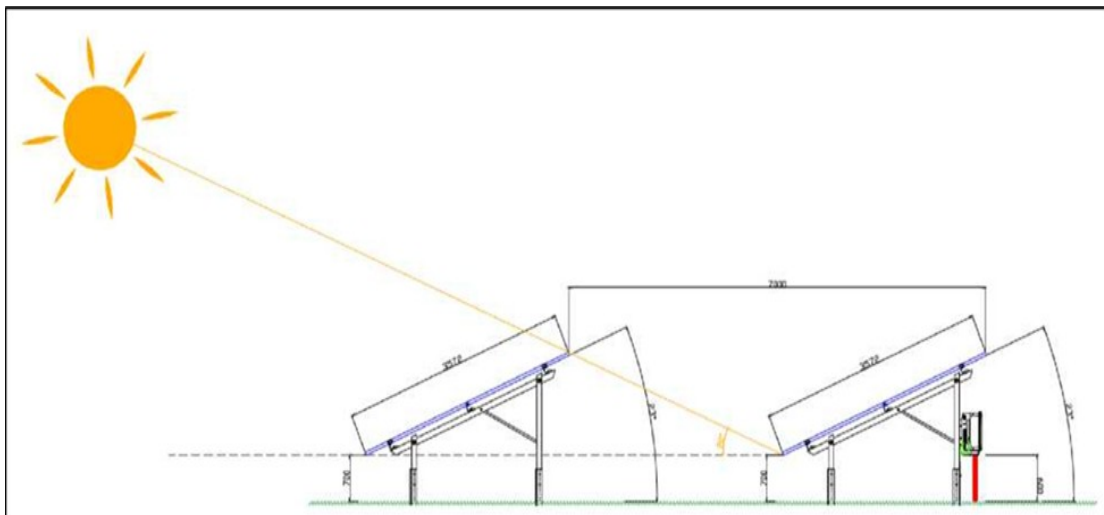


Карта на годишното разпределение на сумарната слънчева радиация.





Местоположение на поземлени имоти 43253.101.1 и 43253.102.2 с. Леденик, община Велико Търново, област Велико Търново Местоположение на плана/програма спрямо границите на 33 BG0000610 „Река Янтра”



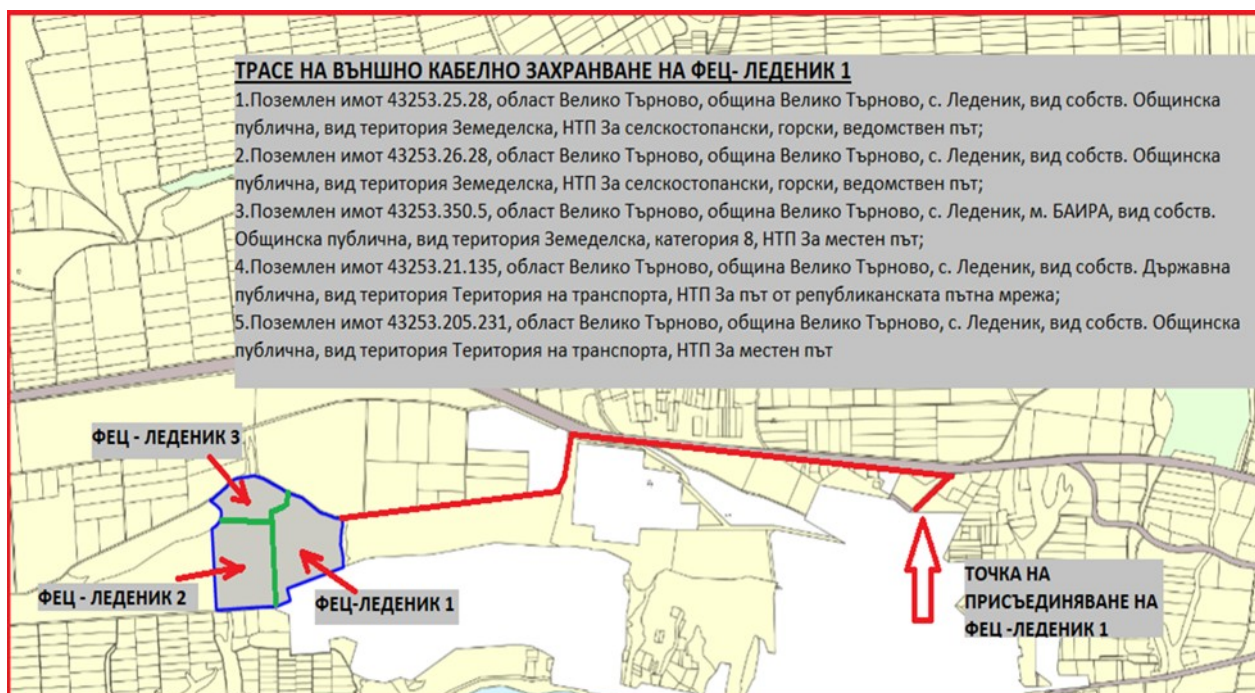
Страничен изглед на носеща конструкция с югоизточна ориентация на фотоволтаичните панели



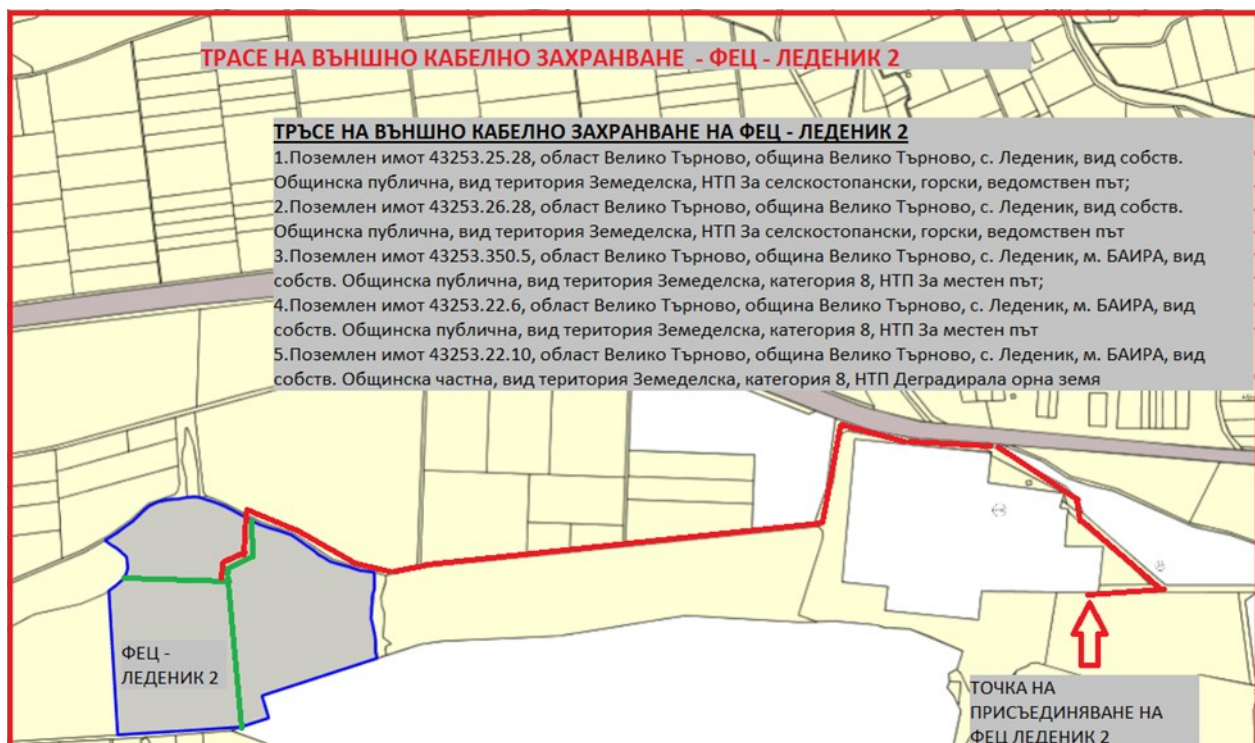
Етапи/фази при реализиране на ИП (Google Earth)



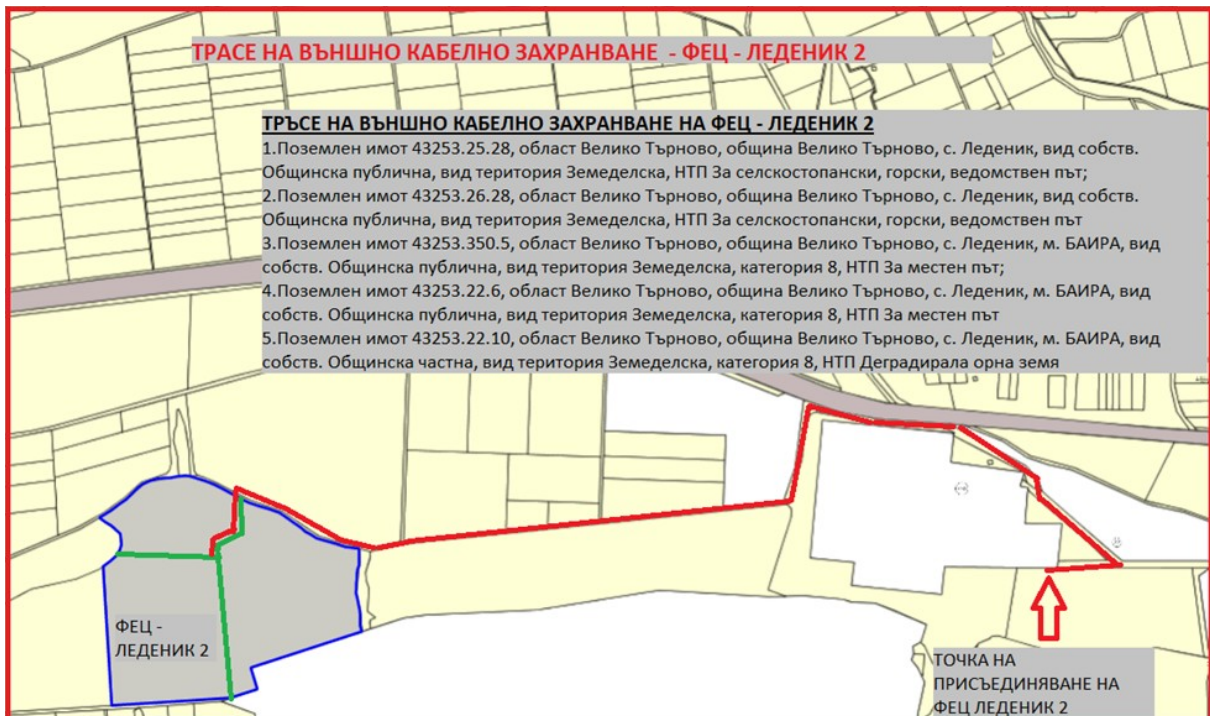
Разположението на фотоволтаичните модули



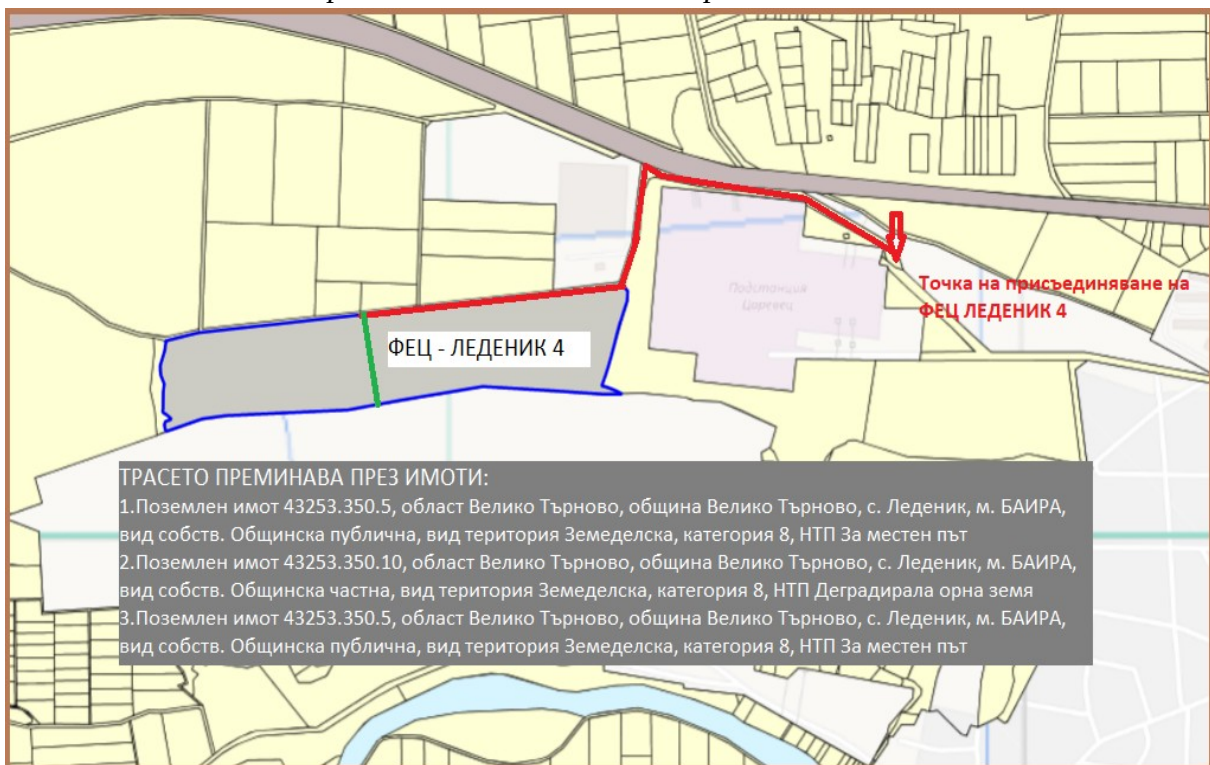
Трасе на външно кабелно захранване – Леденик 1



Трасе на външно кабелно захранване – Леденик 2



Трасе на външно кабелно захранване – Леденик 3

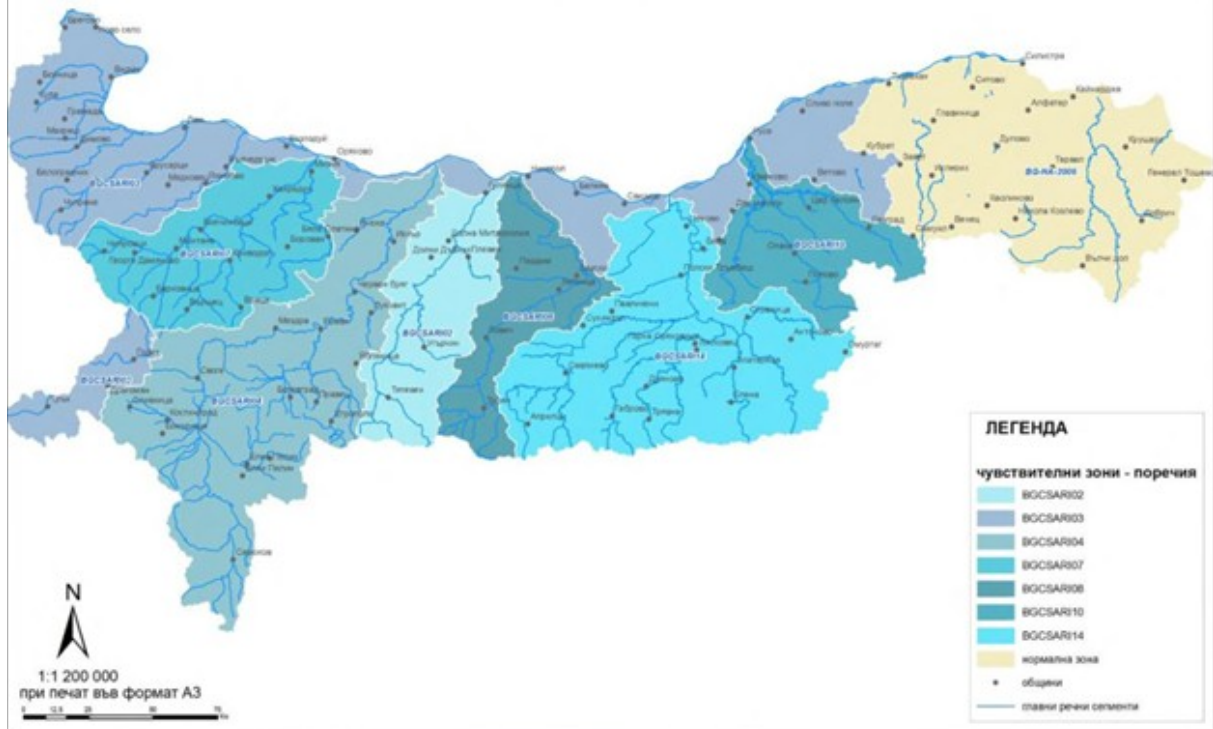


Трасето на присъединяване

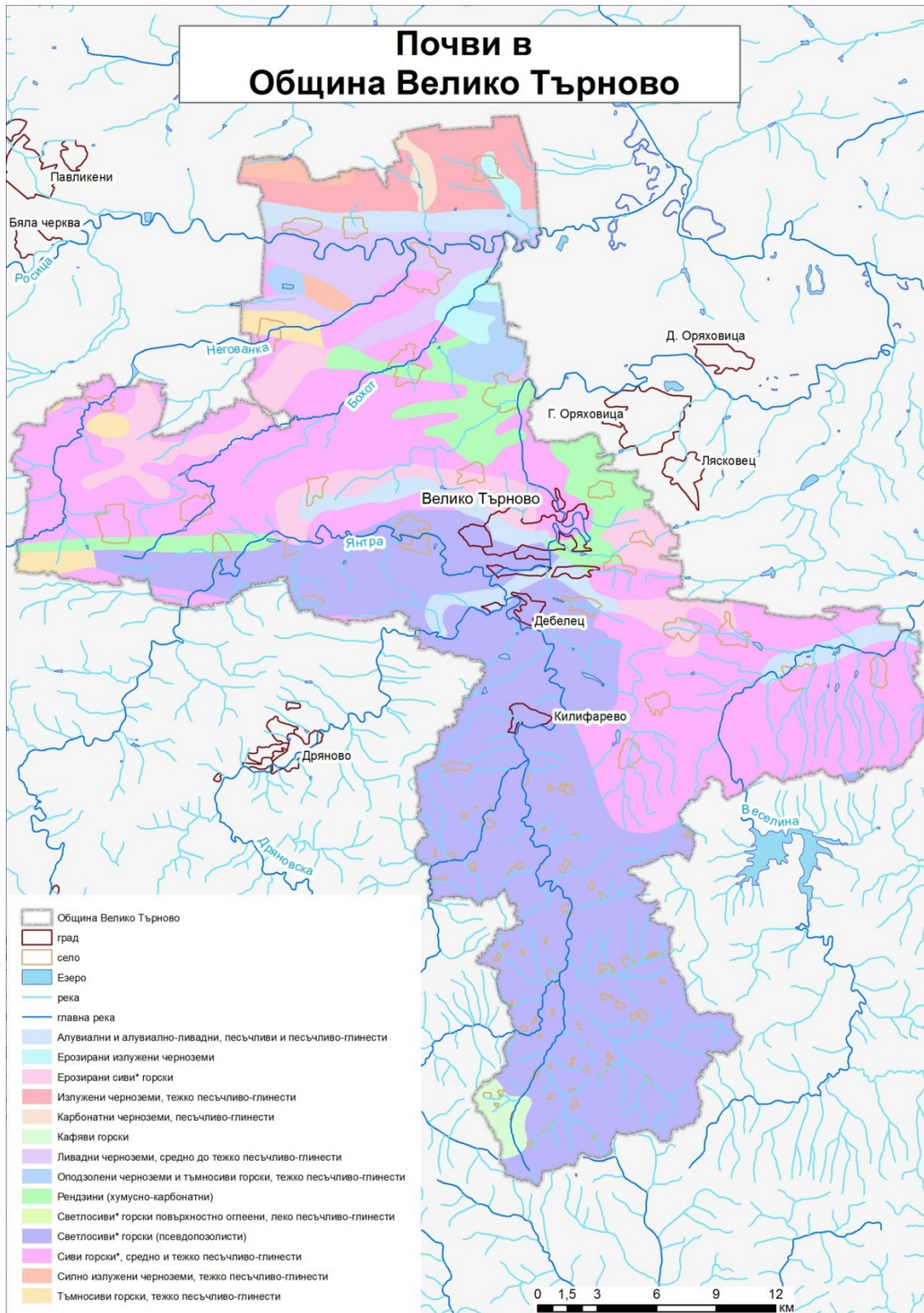
Зони, в които водите са чувствителни към биогенни елементи - нитратно уязвими зони

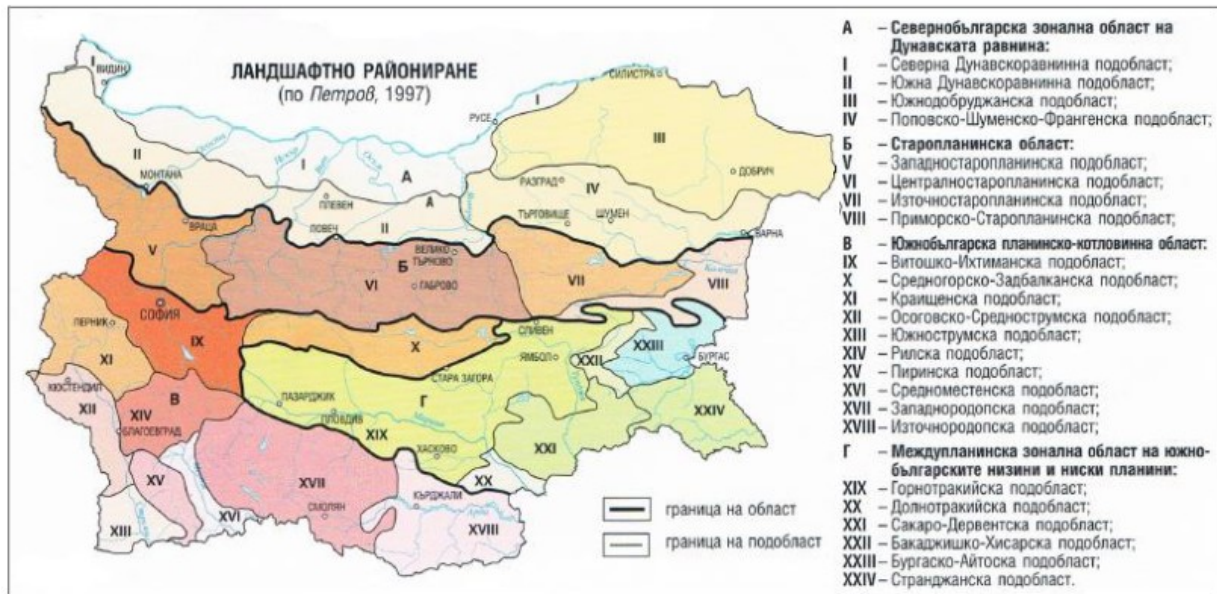


Зони, в които водите са чувствителни към биогенни елементи - чувствителни зони



Почви в Община Велико Търново





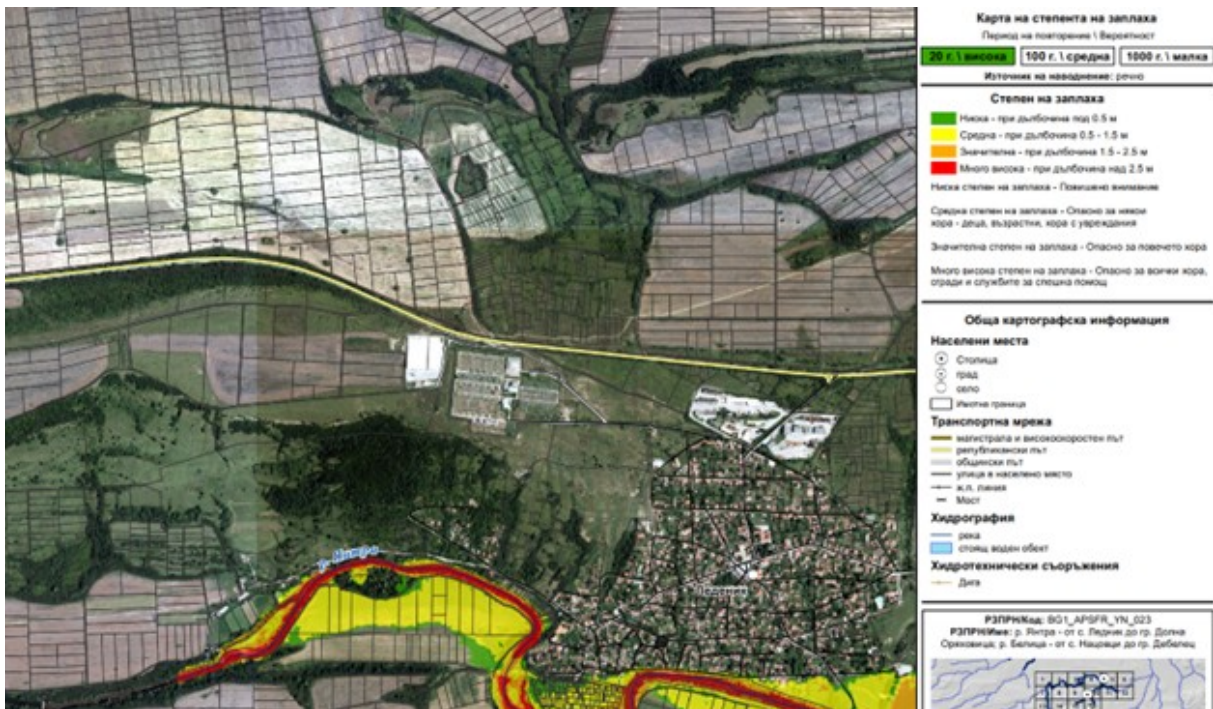


**Райони със значителен потенциален риск от наводнения по чл. 146г от ЗВ
в Дунавски район за басейново управление**

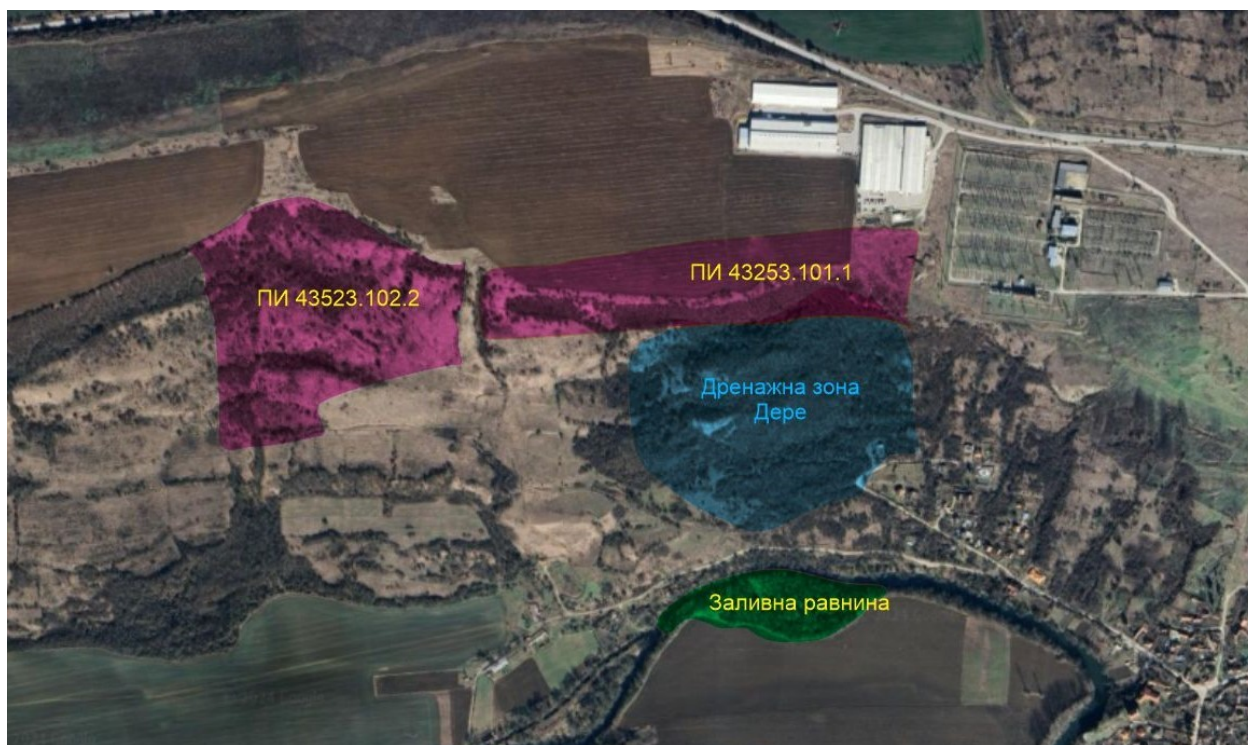




Карта на дълбочината на заливане



Карта на степента на заплаха.



Представената по-горе дренажна